



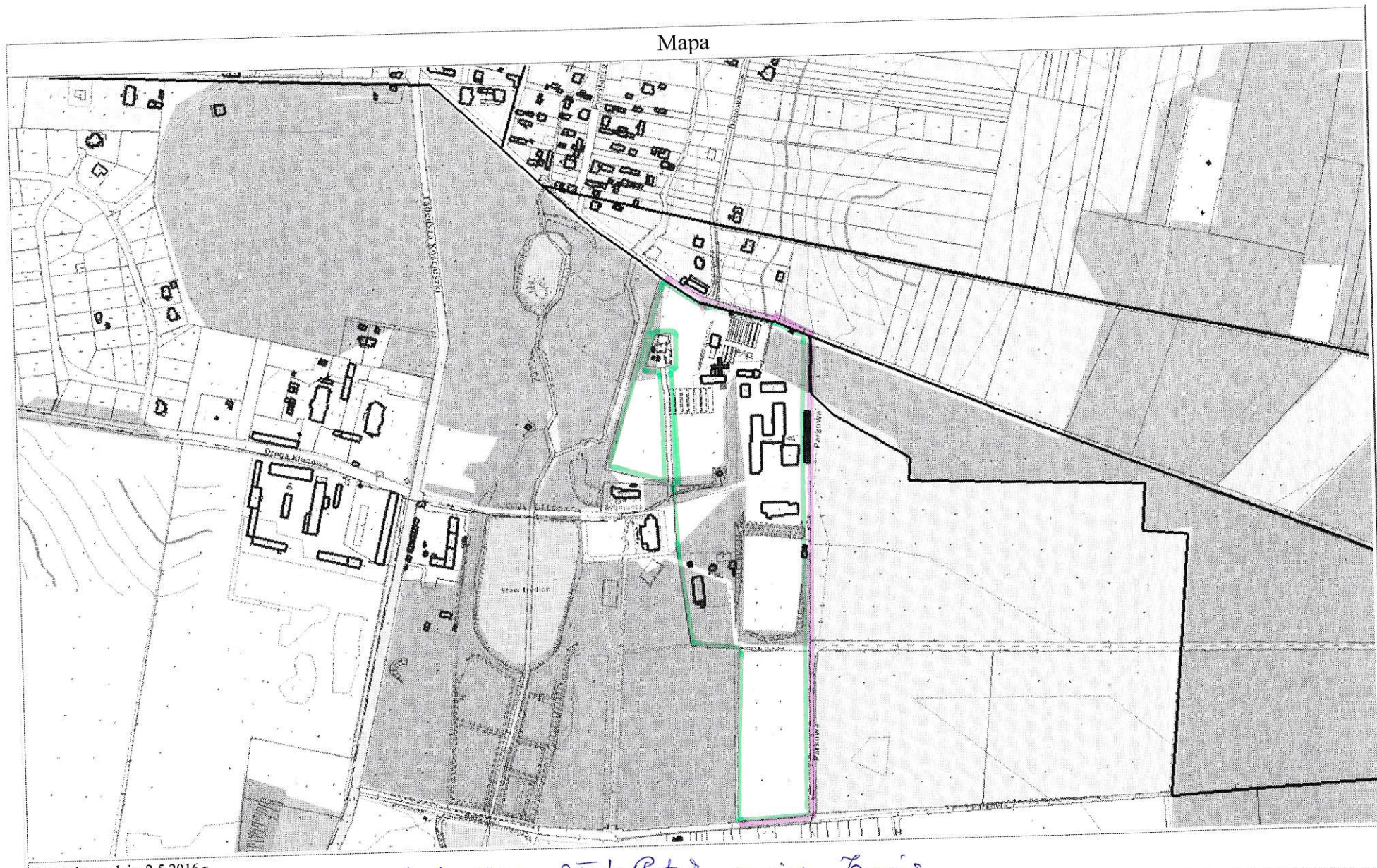








Mapa



Sporządzono dnia: 2.5.2016 r.

Wydruk ma charakter poglądowy i nie jest dokumentem

obryb: 0021 2104y Potał, gmina Janów

Sporządzono do celów studium
Renata Jalska

- ~ kolorem zielonym zaznaczono obszar nieruchomości stanowiącej własność Powiatu częstochowskiego
- ~ kolorem różowym zaznaczono przebieg muru ogrodzeniowego