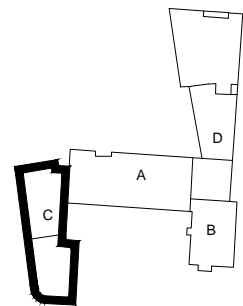


Lelów\_budynek\_C oświetlenie (ILOŚĆ ŁĄCZNA OBIEKTU)

L10	1 *	SPECTRUM LED ALBENE SLI036011
L9	48 *	SPECTRUM LED ALD1 4400 34W 840 110° x mleczna
L8	8 *	SPECTRUM LED ALD1 6600 51W 840 110° x mleczna
L1	1 *	SPECTRUM LED ALGINE 120x30 46W NT NW SLI035011
L2	19 *	SPECTRUM LED ALGINE 60x60 46W NT WW SLI035010
L3	53 *	SPECTRUM LED ALGINE ECO SQUARE 18W NT NW SLI035026
L3'	10 *	SPECTRUM LED ALGINE ECO SQUARE 18W PT NW SLI035020
L4	8 *	SPECTRUM LED LIMEA ECO 36W NW SLI028010
L5	15 *	SPECTRUM LED NYMPHEA ECO NW SLI031012
L7	15 *	SPECTRUM LED KINKIET SQUALE

LEGENDA

222 POKÓJ Z-CY DYREKTORA  
223 SEKRETARIAT  
224 POKÓJ DYREKTORA  
225 POKÓJ INTENDENTA  
226 POKÓJ BIUROWY  
227 POKÓJ KSIĘGOWEJ  
228 SALA KONFERENCYJNA  
229 POM. SOCJALNE  
230 TOALETA  
231 HALL  
231A KOMINIKACJA / KL. SCHOD.



KOMFORT - BIS Sp. z o.o.		SIEDZIBA FIRMY: 43 - 300 BIELSKO - BIAŁA UL. SERDECZNA 20 tel. 885 512 222; e - mail: komfort.bis@interia.pl				
TYTUŁ RYSUNKU	LOKALIZACJA NOWYCH LAMP - BUD. C - PIĘTRO -					
ADRES	42 - 235 LEŁÓW, UL. SZCZĘKOCIŃSKA 19					
INWESTOR	STAROSTWO POWIATOWE W CZĘSTOCHOWIE UL. JANA III SOBIESKIEGO 9, 42 - 217 CZĘSTOCHOWA					
NAZWA PROJEKTU	PW WYMIANA OŚWIETLENIA NA ENERGOOSZCZĘDNE					
PROJEKTOWAŁ	IMIE I NAZWISKO	NR UPR.	NR WPISU IZBY	DATA	PODPIS	
OPRACOWAŁ	MGR INZ. J. MALICKI	SLK / 1295 / PWCE / 08	SLK/IE/4252/06	12. 2015		
NR UMOWY	WG. UMOWY Z INWESTOREM		NR PROJEKTU	BRANŻA	SKALA	NR RYS.
			IE / 50 - 1 / 2015	INSTAL. ELEKTR.	1:50	10
Niniejszy projekt chroniony jest prawem autorskim. Rysunek ani jego fragment nie mogą być reprodukowane, powielane lub wykorzystywane do innych celów bez pisemnej zgody autorów. Dz.U. z dn.04lutego1994 Nr24 poz.3-Ustawa o prawach autorskich i prawach pokrewnych wraz z późn. zm.						