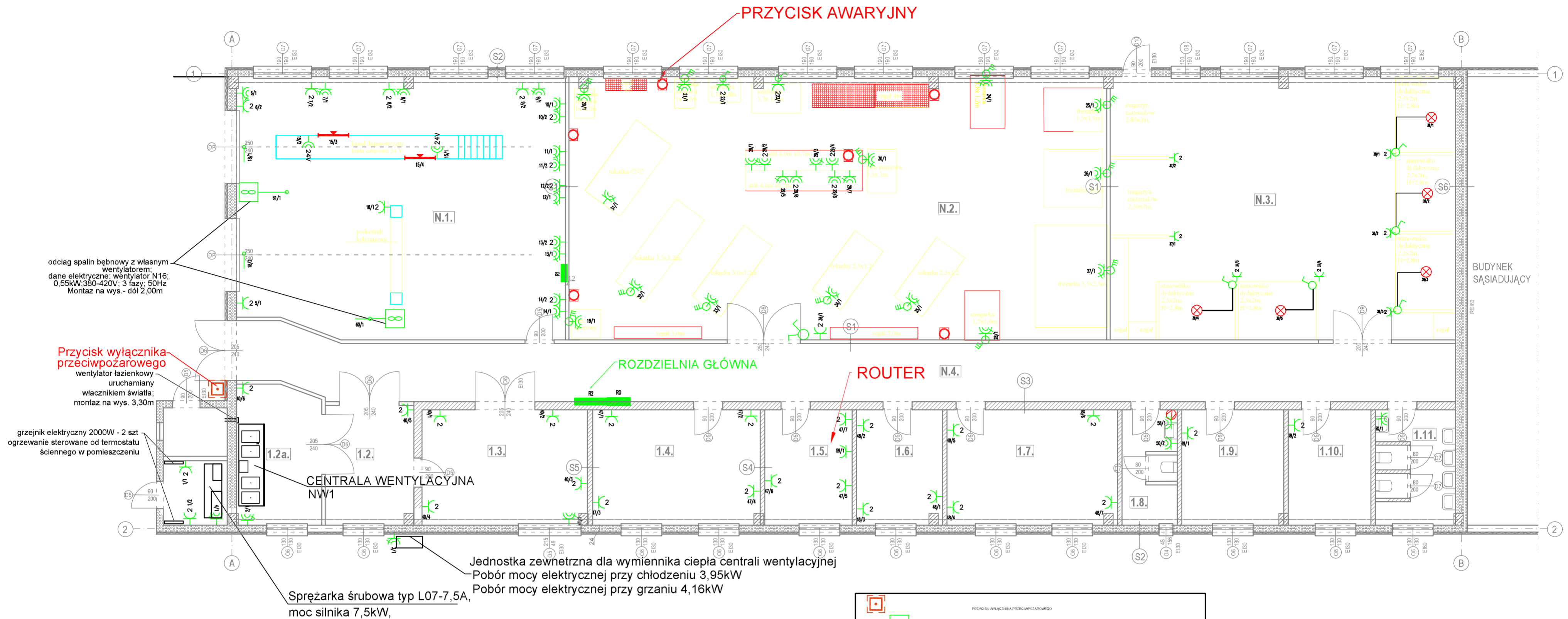
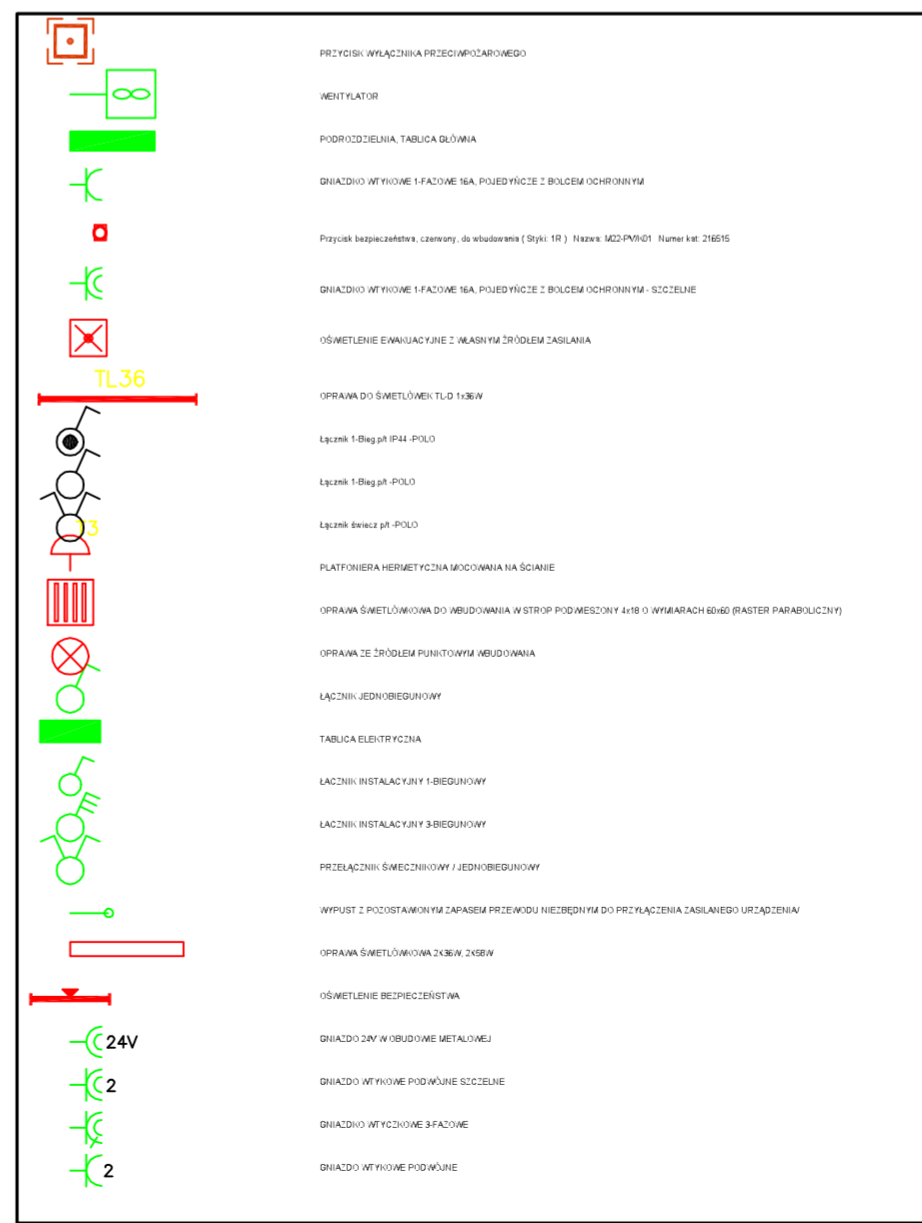


# INSTALACJA GNIAZD I ZASILANIA URZĄDZEŃ



ZESTAWIENIE POMIESZCZEŃ			
Nr.pom.	Nazwa pomieszczenia	Rodzaj posadzki	Powierzchnia [m <sup>2</sup> ]
N.1.	Pracownia zajęć praktycznych - mechanik pojazdów samochodowych	beton	100,00
N.2.	Pracownia zajęć praktycznych - mechanik/monter maszyn i urządzeń	beton	170,00
N.3.	Pracownia zajęć praktycznych - monter zabudowy i robót wykończeniowych	beton	106,00
N.4.	Korytarz	beton	83,80
1.2.	Pomieszczenie do zmiany ogumienia	beton	12,46
1.2a.	Pomieszczenie z wentylatorami	beton	13,74
1.3.	Spawalnica 2	beton	21,90
1.4.	Narzędziownia	beton	22,68
1.5.	Pokój nauczycielski	beton	11,70
1.6.	Gabinet	beton	11,50
1.7.	Sala dydaktyczna	beton	22,97
1.8.	WC Personelu	plytki ceramiczne	7,68
1.9.	Szatnia 1	beton	13,67
1.10.	Szatnia 2	beton	11,18
1.11.	WC + Umywalki	plytki ceramiczne	10,10
RAZEM			619,51



BYTOMSKI USŁUGI BUDOWLANE 47-100 Jędrzyń, ul. Polna 3		28.02.2017 r.	rys. nr 1E
Stadium dokumentacji		PROJEKT BUDOWLANY	
EGZ.			
Objekt	Projekt Budowlany przebudowy Pracowni Zajęć Praktycznych, celem przystosowania do nauki zawodów, zlokalizowanego w Koniecpolu przy ul. Szkolnej 44 - BRANŻA ELEKTRYCZNA		
Przedmiot rysunku	Instalacja gniazd WARSZTAT	Specjalność	Nr uprawnień
Projektant	mgr inż. Gerard Maika	Instalacyjno-inżynierska w zakresie sieci i instalacji elektrycznych	275/92/OP
Opracowujący	mgr inż. Mirosław Kostyra	Instalacyjno-inżynierska w zakresie instalacji elektrycznych	77/88/Op
Sprawdzający	inż. Danuta Bobrowska	Instalacyjno-inżynierska w zakresie instalacji elektrycznych	138/89/Op
		Skala 1:100	Podpis