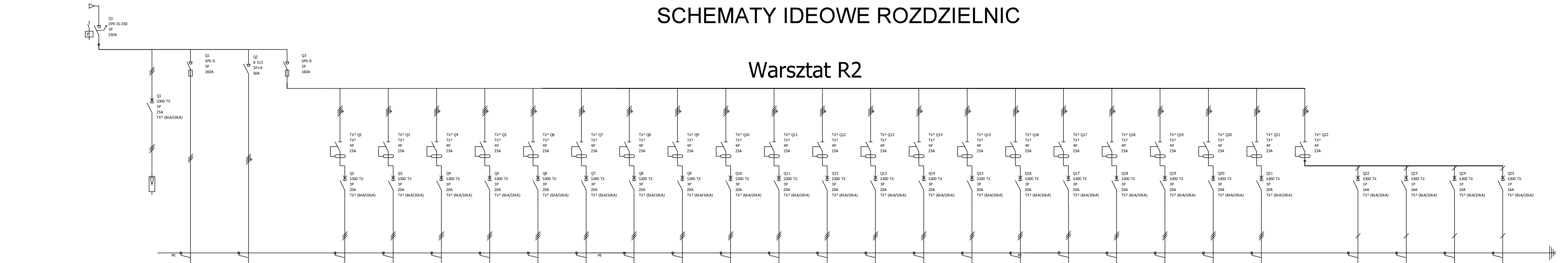


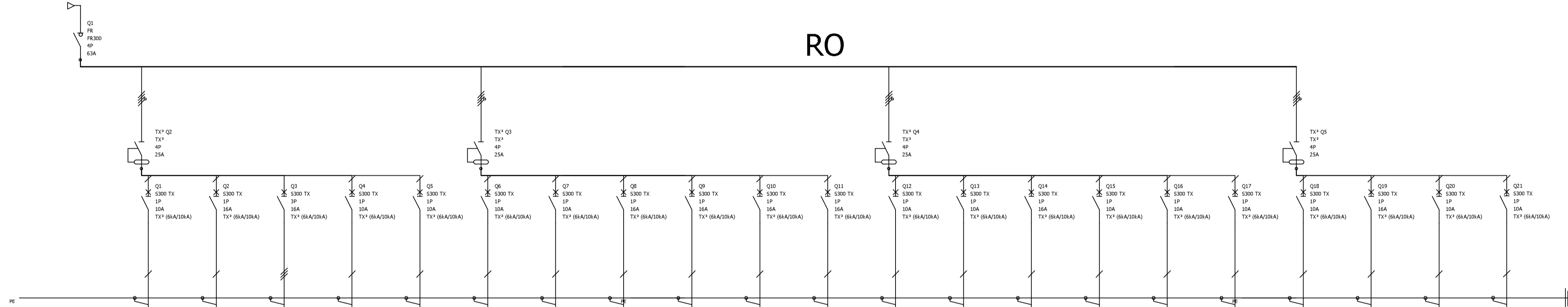
SCHEMATY IDEOWE ROZDZIELNIC

Warsztat R2



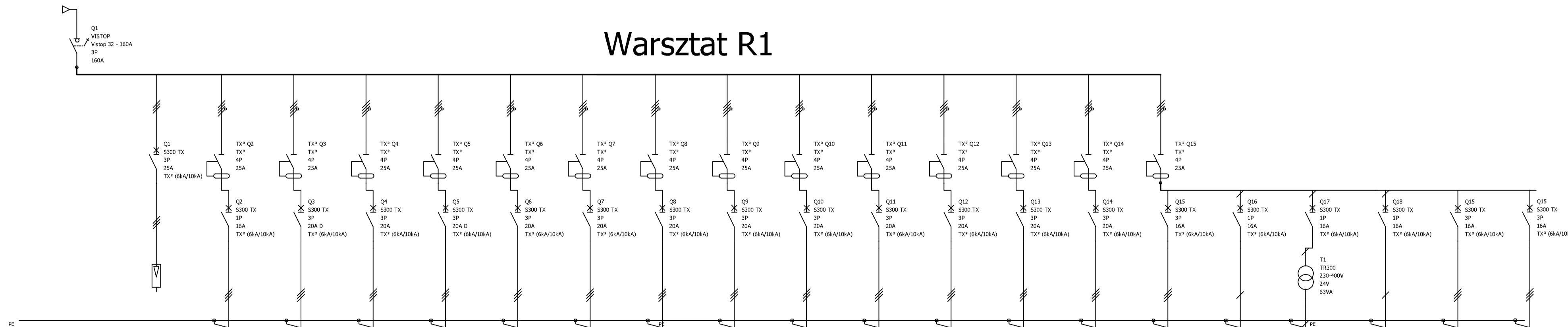
Opis	Zasilanie	Zabezpieczenie Przepięciowe ON 300	Zasilanie R1	Zasilanie R0	Zasilanie R2	Piec oporowy 19/1	Wiertarka słupowa 20/1	Wiertarka słupowa 21/1	Szlifierka 22/1	Szlifierka 23/1	Frezarka 24/1	Frezarka 25/1	Frezarka 26/1	Frezarka 27/1	Strugarka 28/1	Zestaw gniazd 3F+1F 29/1-29/2	Zestaw gniazd 3F+1F 29/3-29/4	Zestaw gniazd 3F+1F 29/5-29/6	Zestaw gniazd 3F+1F 29/7-29/8	Piła taśmowa 30/1	Tokarka CNC 31/1	Tokarka 32/1	Tokarka 33/1	Tokarka 34/1	Tokarka 35/1	Obwód gniazd 230V 36/1	Obwód gniazd 230V 37/1-37/4	Oświetlenie stanowiskowe 39/1-39/5	Obwód gniazd 230V 38/1-38/3	
Moc	142,5		57,5 kW	29 kW	57,9 kW	10,0 kW	1,5 kW	1,5 kW	0,6 kW	0,6 kW	2,0 kW	2,0 kW	2,0 kW	2,0 kW	4,0 kW	3,0 kW	3,0 kW	3,0 kW	3,0 kW	1,2 kW	2,0 kW	3,0 kW	3,0 kW	3,0 kW	3,0 kW	2,0 kW	2,0 kW	0,5 kW	2,0 kW	
Przekrój przewodu	5x95 mm ²		5x25 mm ²	5x16 mm ²	5x25 mm ²	5x2,5 mm ²	5x2,5 mm ²	5x2,5 mm ²	5x2,5 mm ²	5x2,5 mm ²	5x2,5 mm ²	5x2,5 mm ²	5x2,5 mm ²	5x2,5 mm ²	5x2,5 mm ²	5x2,5 mm ²	5x2,5 mm ²	5x2,5 mm ²	5x2,5 mm ²	5x2,5 mm ²	5x2,5 mm ²	5x2,5 mm ²	5x2,5 mm ²	5x2,5 mm ²	5x2,5 mm ²	5x2,5 mm ²	3x2,5 mm ²	3x2,5 mm ²	3x1,5 mm ²	3x2,5 mm ²
Typ kabla	YKY		YKY	YKY	YKY	YDYżo	YDYżo	YDYżo	YDYżo	YDYżo	YDYżo	YDYżo	YDYżo	YDYżo	YDYżo	YDYżo	YDYżo	YDYżo	YDYżo	YDYżo	YDYżo	YDYżo	YDYżo	YDYżo	YDYżo	YDYżo	YDYżo	YDYżo	YDYżo	YDYżo
Długość kabla			8 m	2 m		30 m	25 m	20 m	30 m	30 m	25 m	20 m	10 m	10 m	10 m	10 m	30 m	10 m	10 m	10 m	10 m	10 m	10 m	10 m	10 m	10 m	40 m	40 m	40 m	40 m

RO



Opis	Zasilanie z R2	Obwód gniazd 230V 40/1-40/6	Obwód oświetlenia 42/1-42/8 ośw. 1.4-1.5, 1.6	Gniazdo 3F 41/1	Obwód oświetlenia 43/1-43/8 ośw. 1.7,1.9, 1.10	Obwód oświetlenia 44/1-44/10 ośw. 1.8,1.11	Obwód oświetlenia 45/1-45/9 ośw. korytarz	Obwód oświetlenia 46/1-46/15 ewakuacyjne	Obwód gniazd 230V 47/1-47/7	Obwód gniazd 230V 48/1-48/7	Obwód gniazd 230V 49/1-49/2	Obwód gniazd 230V 50/1-50/2	Obwód oświetlenia 51/1-51/8 ośw. w.samoch.	Obwód oświetlenia 52/1-52/8 ośw. w. samoch.	Obwód oświetlenia 53/1-53/8 ośw. warsztat	Obwód oświetlenia 54/1-54/8 ośw. warsztat	Obwód oświetlenia 55/1-55/8 ośw. warsztat	Obwód oświetlenia 56/1-56/8 ośw. warsztat	Obwód oświetlenia 57/1-57/8 ośw. warsztat	Ogrzewacz wody 58/1	Router 59/1	Obwód oświetlenia 17/1-17/10 ośw. warsztat
Moc	27,2 kW	2,0 kW	1,0 kW	3,0 kW	1,0 kW	1,0 kW	1,0 kW	1,0 kW	2,0 kW	2,0 kW	2,0 kW	1,0 kW	1,0 kW	1,0 kW	1,0 kW	1,0 kW	1,0 kW	1,0 kW	1,0 kW	2,0 kW	0,2 kW	1,0 kW
Przekrój przewodu	5x16 mm ²	3x2,5 mm ²	3x1,5 mm ²	5x2,5 mm ²	3x1,5 mm ²	3x1,5 mm ²	3x1,5 mm ²	3x1,5 mm ²	3x2,5 mm ²	3x2,5 mm ²	3x2,5 mm ²	3x2,5 mm ²	3x1,5 mm ²	3x1,5 mm ²	3x1,5 mm ²	3x1,5 mm ²	3x1,5 mm ²	3x1,5 mm ²	3x1,5 mm ²	3x2,5 mm ²	3x2,5 mm ²	3x1,5 mm ²
Typ kabla	YKY	YDYżo	YDYżo	YDYżo	YDYżo	YDYżo	YDYżo	YDYżo	YDYżo	YDYżo	YDYżo	YDYżo	YDYżo	YDYżo	YDYżo	YDYżo	YDYżo	YDYżo	YDYżo	YDYżo	YDYżo	YDYżo
Długość kabla	8 m	30 m	30 m	10 m	50 m	40 m	50 m	85 m	40 m	30 m	25 m	30 m	40 m	40 m	50 m	50 m	50 m	60 m	60 m	20 m	15 m	40 m

Warsztat R1



Opis	Zasilanie z R2	Grzejnik elektryczny 1/1-1/2	Centrala wentylacyjna NW-1 2/1	Jednostka zewnętrzna 3/1	Sprężarka śrubowa LO-7 4/1	Zestaw gniazd 3F+1F 6/1-6/2	Zestaw gniazd 3F+1F 7/1-7/2	Zestaw gniazd 3F+1F 8/1-1/2	Zestaw gniazd 3F+1F 9/1-9/2	Zestaw gniazd 3F+1F 10/1-10/2	Zestaw gniazd 3F+1F 11/1-11/2	Zestaw gniazd 3F+1F 12/1-12/2	Zestaw gniazd 3F+1F 13/1-13/2	Zestaw gniazd 3F+1F 14/1-14/2	Podnośnik samochodowy 16/1	Gniazdo 230V 5/1	Oświetlenie kanału +gniazdo 24 V 15/1-15/2	Napęd bram 18/1-18/2	Odciąg spalin 60/1	Odciąg spalin 61/1
Moc	57,6 kW	2,0 kW	6,0 kW	5,0 kW	7,5 kW	3,0 kW	3,0 kW	3,0 kW	3,0 kW	3,0 kW	3,0 kW	3,0 kW	3,0 kW	3,0 kW	2,0 kW	2,0 kW	1,0 kW	1,0 kW	0,55 kW	0,55 kW
Przekrój przewodu	5x25 mm ²	3x4 mm ²	5x2,5 mm ²	5x2,5 mm ²	5x4 mm ²	5x2,5 mm ²	5x2,5 mm ²	5x2,5 mm ²	5x2,5 mm ²	5x2,5 mm ²	5x2,5 mm ²	5x2,5 mm ²	5x2,5 mm ²	5x2,5 mm ²	5x2,5 mm ²	3x2,5 mm ²	3x2,5 mm ²	3x2,5 mm ²	5x2,5 mm ²	5x2,5 mm ²
Typ kabla	YKY	YDYżo	YDYżo	YDYżo	YDYżo	YDYżo	YDYżo	YDYżo	YDYżo	YDYżo	YDYżo	YDYżo	YDYżo	YDYżo	YDYżo	YDYżo	YDYżo	YDYżo	YDYżo	YDYżo
Długość kabla		30 m	25 m	20 m	30 m	30 m	25 m	20 m	10 m	10 m	10 m	10 m	10 m	10 m	12 m	30 m	30 m	30 m	12 m	12 m

BYTOMSKI USŁUGI BUDOWLANE		28.02.2017 r.		rys. nr 3E	
47-100 Jędrzyne, ul. Polna 3		EGZ			
Stadium dokumentacji: PROJEKT BUDOWLANY					
Opis: Projekt Budowlany remontu Pracowni Zajęć Praktycznych, celem przystosowania do nauki zawodów, zlokalizowanego w Koniepcu przy ul. Szkolnej 44 - BRANŻA ELEKTRYCZNA					
Proszony rysownik	SCHEMAT IDEOWY WARSZTAT	Spełniono	Nr uprawnień	Skala 1:100 Proszony	
Projektant	mgr inż. Gerard Marika	Instalacyjno-ryzykowna w zakresie sieci i instalacji elektrycznych	27592/Op		
Opracowujący	mgr inż. Miroslaw Koszyra	Instalacyjno-ryzykowna w zakresie instalacji elektrycznych	7786/Op		
Sprawdzający	inż. Danuta Botwowska	Instalacyjno-ryzykowna w zakresie instalacji elektrycznych	13890/Op		