

Z A W I A D O M I E N I E

o czynnościach podjętych w celu ustalenia przebiegu granic działek ewidencyjnych

Na podstawie §38 ust. 1 rozporządzenia Ministra Rozwoju Regionalnego i Budownictwa z dnia 29 marca 2001 r., w sprawie ewidencji gruntów i budynków (Dz. U. z 2019 r. poz. 393) oraz zgłoszenia pracy geodezyjnej w Powiatowym Ośrodku Dokumentacji Geodezyjnej i Kartograficznej w Częstochowie w 26.03.2020 pod numerem ID zgł GK.6642.3.1278.2020, że w dniu 23.09.2020 o godz. 09:00 w miejscowości NAKŁO zostaną przeprowadzone czynności ustalenia przebiegu granicy, pomiędzy działkami:

1) Obręb Nakło- gmina Lelów, powiat częstochowski

Działki- 781/2 (KW CZ1M/00104647/8), 785/3 (KW --), 1033/2 (KW CZ1M/00104647/8), 1033/4 (KW 36451), 1034/4 (KW --), 1035/4 (KW CZ1M/00048627/1), 1036/4 (KW 82838), 1037/4 (KW 51321), 1039/4 (KW --), 1040/4 (KW --), 1042/6 (KW --), 1043/4 (KW CZ1M/00022741/8), 1044/4 (KW 32413), 1045/6 (KW --), 1046/5 (KW CZ1M/00110798/6), 1047/5 (KW CZ1M/00032459/7), 1048/5 (KW --), 1049/5 (KW CZ1M/00110127/2), 1050/4 (KW CZ1M/00101203/3), 1052/4 (KW CZ1M/00070536/9), 1055 (KW CZ1M/00103514/0), 1056 (KW CZ1M/00101203/3), 2593/3 (KW CZ1M/00031545/0), 2776/3 (KW --), 2780/4 (KW CZ1M/00022405/1), 2790 (CZ1M/00076356/5), 2791 (KW CZ1M/00076356/5), 2792 (KW CZ1M/00076356/5), 2793 (KW CZ1M/00076356/5), 2794 (KW CZ1M/00076356/5), 2795 (KW CZ1M/00076356/5), 2796 (KW CZ1M/00076356/5), 2797 (KW CZ1M/00076356/5), 2798 (KW CZ1M/00076356/5), 2799 (CZ1M/00076356/5), 2800 (KW CZ1M/00076356/5), 2801 (KW CZ1M/00076356/5), 2802 (KW CZ1M/00076356/5), 2803 (CZ1M/00076356/5), 2804 (KW CZ1M/00076356/5), 2805 (KW CZ1M/00076356/5), 2806 (KW CZ1M/00076356/5), 2807 (KW CZ1M/00076356/5), 2808 (KW CZ1M/00076356/5), 2809/1 (KW CZ1M/00076356/5), 2809/2 (KW CZ1M/00081161/9), 2809/3 (KW CZ1M/00081161/9), 2809/4 (KW CZ1M/00076356/5), 2810 (KW CZ1M/00076356/5), 2811 (KW 00076356/5), 2812 (KW CZ1M/00076356/5), 2813 (KW CZ1M/00076356/5), 2814 (KW CZ1M/00076356/5), 2815 (KW CZ1M/00076356/5), 2816 (KW CZ1M/00076356/5), 2817 (KW CZ1M/00076356/5), 2818 (KW CZ1M/00076356/5), 2819 (KW CZ1M/00076356/5), 2820 (KW CZ1M/00076356/5), 2821 (KW CZ1M/00076356/5), 2822 (KW CZ1M/00076356/5), 2823 (KW CZ1M/00076356/5), 2824 (KW CZ1M/00076356/5), 2825 (KW CZ1M/00076356/5), 2826 (KW CZ1M/00076356/5), 2827 (KW CZ1M/00076356/5), 2828 (KW2 CZ1M/00076356/5), 2829 (KW CZ1M/00076356/5), 2830 (KJW CZ1M/00076356/5), 2831 (KW CZ1M/00076356/5), 2832 (KW CZ1M/00076356/5), 2833 (KW CZ1M/00076356/5), 2834 (KW CZ1M/00076356/5), 2835 (KW CZ1M/00076356/5), 2837 (KW CZ1M/00076356/5), 2838 (KW CZ1M/00076356/5), 2839 (KW CZ1M/00076356/5), 2840 (KW CZ1M/00076356/5), 2841 (KW CZ1M/00076356/5), 2842 (KW CZ1M/00076356/5), 2844 (KW CZ1M/00076356/5), 2845 (KW CZ1M/00076356/5), 2846 (KW CZ1M/00076356/5), 2847 (KW CZ1M/00076356/5), 2848 (KW CZ1M/00076356/5), 2851 (KW --), 2852 (KW --), 2860 (KW --).

Czynności ustalenia granic rozpoczną się w miejscowości Nakło między działką 2823 i 2809/1 przy wjeździe do Starej Leśniczówki

Zawiadomienie dla:

- dz. 785/3, 2776/3, 2823, 2824, 2825, 2851, 2860 właściciel nieustalony
- dz. 1033/4, Sosnowska Jolanta lub spadkobiercy
- dz. 1033/4 Sosnowski Ryszard lub spadkobiercy
- dz. 1034/4 Nowakowska Joanna lub spadkobiercy

- dz. 1034/4 Nowakowski Jan lub spadkobiercy
- dz. 1035/4, Kanik Ilona lub spadkobiercy
- dz. 1035/4 Gruber Anna lub spadkobiercy
- dz. 1036/4, Woźniak Ewa lub spadkobiercy
- dz. 1036/4, Jamrozik Alfreda lub spadkobiercy

- dz. 1036/4, Wroński Edward lub spadkobiercy
- dz. 1036/4, Woińska Anna lub spadkobiercy
- dz. 1036/4 Stępień Bożena lub spadkobiercy
- dz. 1037/4, Miszczyk Janusz lub spadkobiercy
- dz. 1039/4, Golkowski Alfred lub spadkobiercy

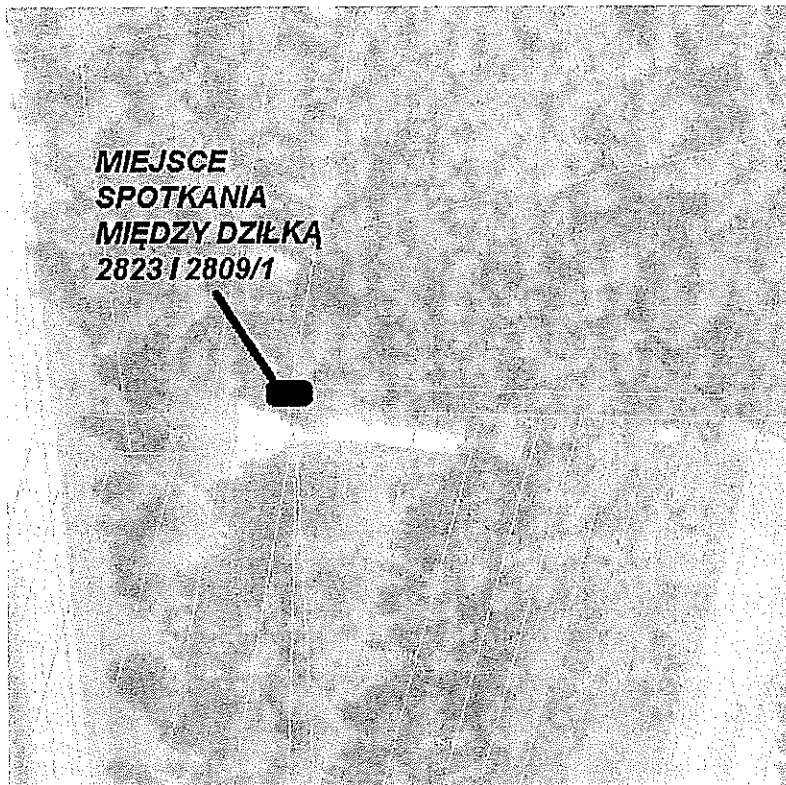
- dz. 1049/5, 05Rak Adam lub spadkobiercy
- dz. 1052/4, Salamon Magdalena lub spadkobiercy
- dz. 1055, Nowak Marcin lub spadkobiercy
- dz. 1055, Nowak Monika lub spadkobiercy
- dz. 2593/3, Włoch Paulina lub spadkobiercy

- dz. 1040/4, Golkowski Roman
- dz. 1040/4, Golkowska Zenobia
- dz. 1040/4, Gęsikowski Krzysztof
- dz. 1042/6, WOJCIECHOWSKA Janina lub spadkobiercy
- dz. 1043/4, Gęsikowski Waldemar lub spadkobiercy
- dz. 1044/4, Włodarski Stanisław lub spadkobiercy
- dz. 1045/6, 6/5Ordowska Marianna lub spadkobiercy
- dz. 1046/5, Kozłowski Tomasz lub spadkobiercy
- dz. 1047/5, Gawlikowska Alfreda lub spadkobiercy
- dz. 1048/5, Pniak Jan lub spadkobiercy

- dz. 2593/3, Gawroński Przemysław lub spadkobiercy
- dz. 2593/3, Pakulska Aneta lub spadkobiercy
- dz. 2780/4, Czernik Zygmunt lub spadkobiercy

- dz. 2780/4, Czernik Ryszard lub spadkobiercy
- dz. 2809/2, 2809/3 Jakubiec Katarzyna lub spadkobiercy

- dz. 2809/2, 2809/3, Jakubiec Adam lub spadkobiercy



Geodeta uprawniony
mgr inż. Dariusz Szczepański
Uprawnienia nr 18122, zakres 2
.....*Szczepański*..... zakres 1

podpis geodety

Informacja:

W interesie Pana (Pani) jest udział w tych czynnościach, osobiście lub przez swojego przedstawiciela.

Osoby biorące udział w czynnościach wznowienia znaków granicznych / wyznaczenia punktów granicznych powinny posiadać dokument tożsamości, a w przypadku występowania w charakterze przedstawiciela – pełnomocnictwo na piśmie. Dokument świadczący o pełnomocnictwie jednorazowym zostanie dołączony do akt.

W przypadku współwłasności, współużytkowania wieczystego, małżeńskiej wspólności ustawowej – uczestnikami postępowania są wszystkie strony.

Zgodnie z art. 32 ust. 3 ww ustawy nie usprawiedliwione niestawiennictwo stron nie wstrzymuje czynności wznowienia znaków granicznych.

Z A W I A D O M I E N I E

o czynnościach podjętych w celu ustalenia przebiegu granic działek ewidencyjnych

Na podstawie §38 ust. 1 rozporządzenia Ministra Rozwoju Regionalnego i Budownictwa z dnia 29 marca 2001 r., w sprawie ewidencji gruntów i budynków (Dz. U. z 2019 r. poz. 393) oraz zgłoszenia pracy geodezyjnej w Powiatowym Ośrodku Dokumentacji Geodezyjnej i Kartograficznej w Częstochowie w dniu 26.03.2020 pod numerem ID zgł. GK.6642.3.1278.2020, że w dniu 21.09.2020 o godz. 10:00 w miejscowości WITÓW zostaną przeprowadzone czynności ustalenia przebiegu granicy, pomiędzy działkami:

1) Obręb Nakło- gmina Lelów, powiat częstochowski

Działki- 402 (KW --), 406 (KW --), 1835 (KW 88302), 2774/4 (CZ1M/00106368/2).

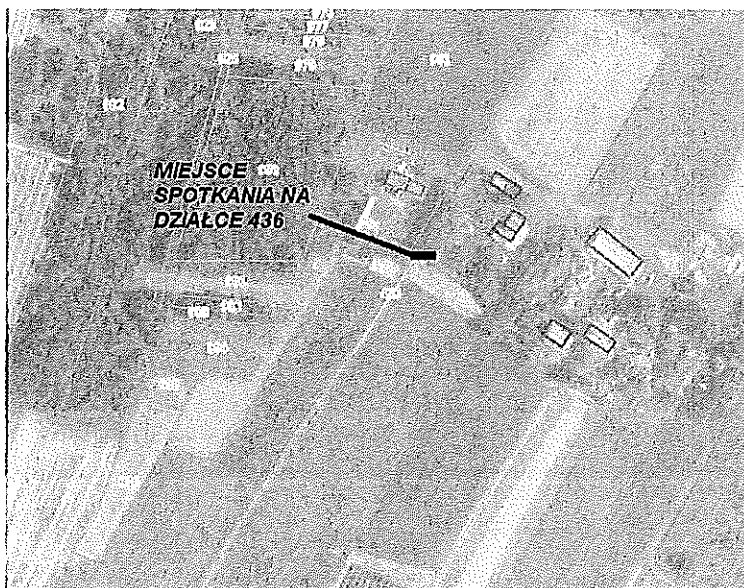
2) Obręb Witów- gmina Irządze, powiat zawierciański

Działki- 436 (KW --), 988 (KW --), 1104 (KW CZ1M/00025847/2).

Czynności ustalenia granic rozpoczną się w miejscowości Witów na działce 436.

zawiadomienie dla:

- dz. 402,406 Szlęk Marianna lub jej spadkobiercy
- dz. 1835,Snitko Mariusz lub jego spadkobiercy
- dz. 1104, Wasik Beata, Wasik Dariusz lub ich spadkobiercy



Geodeta uprawniony
mgr inż. Dariusz Szczepański
Uprawnienia nr 18122) zakres 2
Szczepański
.....
podpis geodety

Informacja:

W interesie Pana (Pani) jest udział w tych czynnościach, osobiście lub przez swojego przedstawiciela.

Osoby biorące udział w czynnościach wznowienia znaków granicznych / wyznaczenia punktów granicznych powinny posiadać dokument tożsamości, a w przypadku występowania w charakterze przedstawiciela – pełnomocnictwo na piśmie. Dokument świadczący o pełnomocnictwie jednorazowym zostanie dołączony do akt.

W przypadku współwłasności, współużytkowania wieczystego, małżeńskiej wspólności ustawowej – uczestnikami postępowania są wszystkie strony.

Zgodnie z art. 32 ust. 3 ww ustawy nie usprawiedliwione niestawiennictwo stron nie wstrzymuje czynności wznowienia znaków granicznych.

Z A W I A D O M I E N I E

o czynnościach podjętych w celu ustalenia przebiegu granic działek ewidencyjnych

Na podstawie §38 ust. 1 rozporządzenia Ministra Rozwoju Regionalnego i Budownictwa z dnia 29 marca 2001 r., w sprawie ewidencji gruntów i budynków (Dz. U. z 2019 r. poz. 393) oraz zgłoszenia pracy geodezyjnej w Powiatowym Ośrodku Dokumentacji Geodezyjnej i Kartograficznej w Częstochowie w dniu 26.03.2020r. pod numerem ID zgł. GK.6642.3.1278.2020, że w dniu 25.09.2020 o godz. 09:00 w miejscowości NAKŁO zostaną przeprowadzone czynności ustalenia przebiegu granicy, pomiędzy działkami:

1) Obręb Nakło- gmina Lelów, powiat częstochowski

Działki- 2338 (KW --), 2340 (KW --), 2380/4 (KW CZ1M/00027086/3), 2381/3 (KW CZ1M/00110427/5).

2) Obręb Siedliska- gmina Szczekociny, powiat zawierciański

Działki- 5 (KW CZ1M/00103326/5), 6 (KW CZ1M/00020945/4), 7 (KW --), 8 (KW --), 9 (KW --), 10 (KW CZ1M/00065780/6), 11 (KW --), 12 (KW --), 13 (KW 46127), 14 (KW CZ1M/00040511/9), 15 (KW 24779), 16 (KW CZ1M/00074596/5), 17 (KW --), 18 (KW 88370).

Czynności ustalenia granic rozpoczną się w miejscowości Nakło między dz. 2380/3 i 2400/3

Zawiadomienie dla:

- | | |
|--|--|
| - dz. 2338 Pałka Danuta lub jego spadkobiercy | - dz. 9 GOLKOWSKA ZOFIA lub jego spadkobiercy |
| - dz. 2340 właściciel nieustalony | - dz. 9 GOLKOWSKI WIESLAW lub jego spadkobiercy |
| - dz. 2380/4 Kucera Jan lub jego spadkobiercy | - dz. 10, 16 SIKORA JERZY lub jego spadkobiercy |
| - dz. 2380/4 Kucera Emiliaw lub jego spadkobiercy | - dz. 10, 16 SIKORA MALGORZATA lub jego spadkobiercy |
| - dz. 2338 Wyrwisz Zdzisław lub jego spadkobiercy | - dz. 11 SZYMCZYK JÓZEF lub jego spadkobiercy |
| - dz. 5 BŁASZCZYK LUKASZ lub jego spadkobiercy | - dz. 12 KORYTOWSKA HALINA lub jego spadkobiercy |
| - dz. 6 GAWLIKOWSKA-KOSIN JOANNA lub jego spadkobiercy | - dz. 12 BŁASZCZYK CEZARY lub jego spadkobiercy |
| - dz. 7 SIKORA STANISLAW lub jego spadkobiercy | - dz. 12 BŁASZCZYK ZYGMUNT lub jego spadkobiercy |
| - dz. 8 SZYMCZYK JANINA lub jego spadkobiercy | - dz. 13 ADAMUS GRAŻYNA lub jego spadkobiercy |
| - dz. 8 SZYMCZYK MIECZYSLAW lub jego spadkobiercy | - dz. 14 SOREK PAWEL lub jego spadkobiercy |
| | - dz. 15 WÓJCIK JANA lub jego spadkobiercy |
| | - dz. 18 ZATOŃSKI DARIUSZ lub jego spadkobiercy |

Geodeta uprawniony
mgr inż. Dariusz Szczepański
Uprawnienie w zakresie 2
.....
podpis geodety

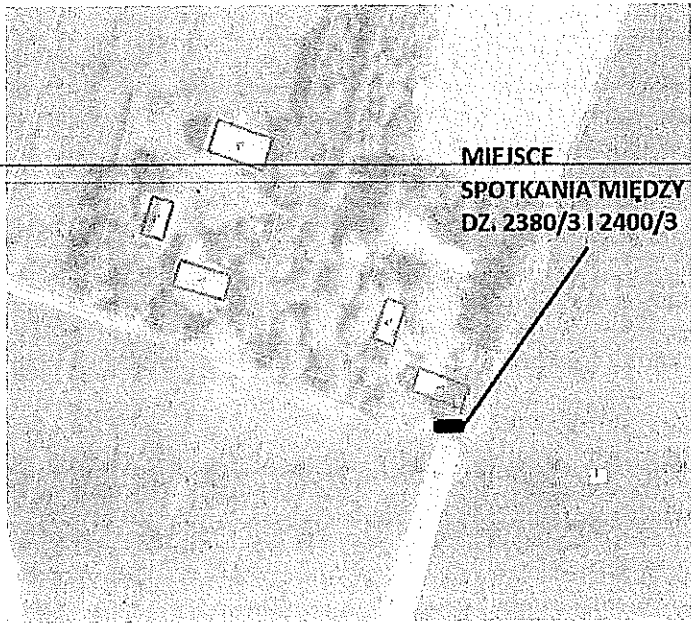
Informacja:

W interesie Pana (Pani) jest udział w tych czynnościach, osobiście lub przez swojego przedstawiciela.

Osoby biorące udział w czynnościach wznowienia znaków granicznych / wyznaczenia punktów granicznych powinny posiadać dokument tożsamości, a w przypadku występowania w charakterze przedstawiciela – pełnomocnictwo na piśmie. Dokument świadczący o pełnomocnictwie jednorazowym zostanie dołączony do akt.

W przypadku współwłasności, współużytkowania wieczystego, małżeńskiej wspólności ustawowej – uczestnikami postępowania są wszystkie strony.

Zgodnie z art. 32 ust. 3 ww ustawy nie usprawiedliwione niestawiennictwo stron nie wstrzymuje czynności wznowienia znaków granicznych.



MIEJSCE
SPOTKANIA MIĘDZY
DZ. 2380/3 I 2400/3

Z A W I A D O M I E N I E

o czynnościach podjętych w celu ustalenia przebiegu granic działek ewidencyjnych

Na podstawie §38 ust. 1 rozporządzenia Ministra Rozwoju Regionalnego i Budownictwa z dnia 29 marca 2001 r., w sprawie ewidencji gruntów i budynków (Dz. U. z 2019 r. poz. 393) oraz zgłoszenia pracy geodezyjnej w Powiatowym Ośrodku Dokumentacji Geodezyjnej i Kartograficznej w Częstochowie w dniu 26.03.2020 pod numerem ID zgl. GK.6642.3.1278.2020, że w dniu 21.09.2020 o godz. 13:00 w miejscowości NAKŁO zostaną przeprowadzone czynności ustalenia przebiegu granicy, pomiędzy działkami:

1) Obręb Gródek- gmina Lelów, powiat, częstochowski

Działki- 295 (KW --), 296 (KW --), 307 (KW --), 309 (KW --), 310 (KW CZ1M/00057660/0), 2828 (KW CZ1M/00076356/5), 2854 (KW --).

2) Obręb Nakło- gmina Lelów, powiat częstochowski

Działki- 2828 (KW CZ1M/00076356/5), 2854 (KW --).

Czynności ustalenia granic rozpoczną się w miejscowości Nakło pomiędzy działkami 2854 a 307 (Gródek)

Zawiadomienie dla:

- dz. 309 Gęsikowski Władysław lub jego spadkobiercy
- dz. 310 Krzętowska Marianna lub jego spadkobiercy
- dz. 310 Krzętowski Stefan lub jego spadkobiercy
- dz. 2854 właściciel nieustalony
- dz. 296 Dzienniak Mikołaj lub jego spadkobiercy

Geodeta uprawniony
mgr inż. Bartosz Szczępański
Uprawnienia nr 1812, zakres 2
Bartosz Szczępański
..... Zakres 1

podpis geodety

Informacja:

W interesie Pana (Pani) jest udział w tych czynnościach, osobiście lub przez swojego przedstawiciela.

Osoby biorące udział w czynnościach wznowienia znaków granicznych / wyznaczenia punktów granicznych powinny posiadać dokument tożsamości, a w przypadku występowania w charakterze przedstawiciela – pełnomocnictwo na piśmie. Dokument świadczący o pełnomocnictwie jednorazowym zostanie dołączony do akt.

W przypadku współwłasności, współużytkowania wieczystego, małżeńskiej wspólności ustawowej – uczestnikami postępowania są wszystkie strony.

Zgodnie z art. 32 ust. 3 ww ustawy nie usprawiedliwione niestawiennictwo stron nie wstrzymuje czynności wznowienia znaków granicznych.

**MIEJSCE
SPOTKANIA
MIEDZY
DZIAŁKAMI 2854 A
307**



ZA WIADOMIENIE

o czynnościach podjętych w celu ustalenia przebiegu granic działek ewidencyjnych

Na podstawie §38 ust. 1 rozporządzenia Ministra Rozwoju Regionalnego i Budownictwa z dnia 29 marca 2001 r., w sprawie ewidencji gruntów i budynków (Dz. U. z 2019 r. poz. 393) oraz zgłoszenia pracy geodezyjnej w Powiatowym Ośrodku Dokumentacji Geodezyjnej i Kartograficznej w Częstochowie w dniu 26.03.2020 pod numerem ID zgł. GK.6642.3.1278.2020, że w dniu 21.09.2020 o godz. 15:00 w miejscowości SZYSZKI zostaną przeprowadzone czynności ustalenia przebiegu granicy, pomiędzy działkami:

1) Obręb Nakło- gmina Lelów, powiat częstochowski

Działki- 2801 (KW CZ1M/00076356/5), 2824 (KW --).

2) Obręb Szyszki-Ląkietka- gmina Szczekociny, powiat zawierciański

Działki- 227/6 (KW CZ1M/00051939/5), 227/7 (KW CZ1M/00051941/2), 260/1 (KW CZ1M/00056013/3), 421 (KW CZ1M/00108719/2), 467 (KW --).

Czynności ustalenia granic rozpoczną się w miejscowości Szyszki 39/8

Zawiadomienie dla:

- dz. 2824 właściciel nieustalony
- dz. 227/6 MICHAŁSKI KRZYSZTOF lub jego spadkobiercy
- dz. 227/7 WACHECKI STANISŁAW lub jego spadkobiercy
- dz. 227/7 WACHECKA JADWIGA lub jego spadkobiercy
- dz. 260/1 BIERNACKA HALINA lub jego spadkobiercy
- dz. 260/1 BIERNACKI KAZIMIERZ lub jego spadkobiercy
- dz. 227/6 MICHAŁSKA BARBARA lub jego spadkobiercy

Geodeta uprawniony
mgr inż. Dariusz Szczepański
Up. Sw. 19472, zakres 2
.....zakres 1

podpis geodety

Informacja:

W interesie Pana (Pani) jest udział w tych czynnościach, osobiście lub przez swojego przedstawiciela.

Osoby biorące udział w czynnościach wznowienia znaków granicznych / wyznaczenia punktów granicznych powinny posiadać dokument tożsamości, a w przypadku występowania w charakterze przedstawiciela – pełnomocnictwo na piśmie. Dokument świadczący o pełnomocnictwie jednorazowym zostanie dołączony do akt.

W przypadku współwłasności, współużytkowania wieczystego, małżeńskiej wspólności ustawowej – uczestnikami postępowania są wszystkie strony.

Zgodnie z art. 32 ust. 3 ww ustawy nie usprawiedliwione niestawiennictwo stron nie wstrzymuje czynności wznowienia znaków granicznych.

Z A W I A D O M I E N I E

o czynnościach podjętych w celu ustalenia przebiegu granic działek ewidencyjnych

Na podstawie §38 ust. 1 rozporządzenia Ministra Rozwoju Regionalnego i Budownictwa z dnia 29 marca 2001 r., w sprawie ewidencji gruntów i budynków (Dz. U. z 2019 r. poz. 393) oraz zgłoszenia pracy geodezyjnej w Powiatowym Ośrodku Dokumentacji Geodezyjnej i Kartograficznej w Częstochowie w dniu 26.03.2020 pod numerem ID zgł. GK.6642.3.1278.2020, ze w dniu 22.09.2020 o godz. 09:00 w miejscowości NAKŁO zostaną przeprowadzone czynności ustalenia przebiegu granicy, pomiędzy działkami:

1) Obręb Nakło- gmina Lelów, powiat częstochowski

Działki- 2072 (KW CZ1M/00057759/1), 2073 (KW CZ1M/00022741/8), 2074 (KW --), 2077 (KW --), 2080 (KW --), 2081 (KW CZ1M/00022386/1), 2329/3 (KW --), 2411/1 (KW 32413), 2411/2 (KW CZ1M/00104647/8), 2450 (KW CZ1M/00099847/1), 2485/3 (KW CZ1M/00027468/5), 2762 (KW --), 2777 (KW --).

2) Obręb Irządze- gmina Irządze, powiat zawierciański

Działki- 1/281 (KW 23831) , 268 (KW --), 269 (KW CZ1M/00021534/7), 282 (KW CZ1M/00110851/6), 283/1 (KW CZ1M/00047619/5), 283/2 (KW 83569), 284/2 (KW 47885), 285 (KW --), 1109 (KW --), 1689/2 (KW CZ1M/00020791/9).

3) Obręb Wygielzów- gmina Irządze, powiat zawierciański

Działki- 28 (KW --), 30 (KW --).

4) Obręb Zawadka- gmina Irządze, powiat zawierciański

Działki- 76/2 (KW 60671), 77 (KW --), 78 (KW 20772), 79 (KW 32365), 80/1 (KW CZ1M/00090774/5), 80/3 (KW CZ1M/00090774/5), 82/1 (KW --), 82/2 (KW --), 83 (KW 64142), 84 (KW 63336), 85 (KW CZ1M/00063338/9), 87 (KW --), 89 (KW 52601), 90 (KW --), 92/1 (KW --), 92/2 (KW --), 224 (KW --).

5) Obręb Siedlińska- gmina Szczekociny, powiat zawierciański

Działki- 36/3 (KW CZ1M/00042846/0), 37/3 (KW 13908), 38/3 (KW --), 39/3 (KW CZ1M/00040498/1), 40/3 (KW --), 41/1 (KW 25440), 42/1 (KW --), 43/1 (KW CZ1M/00087781/3), 44/1 (KW 40700), 45/1 (KW --), 46 (KW 87441), 48/2 (KW 13908).

Czynności ustalenia granic rozpoczną się w miejscowości Nakło 216

Zawiadomienie dla:

- | | |
|--|---|
| - dz. 2073 Gęsikowski Waldemar lub jego spadkobiercy | - dz. 282 MATYJA BERNADYNA lub jego spadkobiercy |
| - dz. 2074 Wojciechowska Janina lub jego spadkobiercy | - dz. 283/1 BARAN EWA lub jego spadkobiercy |
| - dz. 2077 Golkowski Alfred lub jego spadkobiercy | - dz. 283/2 SZLĘK MARCIN lub jego spadkobiercy |
| - dz. 2080 Golkowski Roman lub jego spadkobiercy | - dz. 284/2 SZLĘK KATARZYNA lub jego spadkobiercy |
| - dz. 2080 Golkowska Zenobia lub jego spadkobiercy | - dz. 284/2 SZLĘK MARCIN lub jego spadkobiercy |
| - dz. 2080 Gęsikowski Krzysztof lub jego spadkobiercy | - dz. 285 SĘKALA ALFREDA lub jego spadkobiercy |
| - dz. 2081 Kozłowski Damian lub jego spadkobiercy | - dz. 1/281, 1689/2 LACH MICHAŁ lub jego spadkobiercy |
| - dz. 2329/3, 2762, 2777 właściciel nieustalony | - dz. 36/3 KLIMAS MARIANNA lub jego spadkobiercy |
| - dz. 2411/1 Włodarski Stanisław lub jego spadkobiercy | - dz. 36/3 KLIMAS WITOLD lub jego spadkobiercy |
| - dz. 2485/3 Grabowski Janusz lub jego spadkobiercy | - dz. 37/3, 48/2 HÓLDYK ANDRZEJ lub jego spadkobiercy |
| - dz. 2485/3 Grabowska Renata lub jego spadkobiercy | - dz. 38/3 ADAMUS JANUSZ lub jego spadkobiercy |
| - dz. 268 SKORUPA ANIELA lub jego spadkobiercy | - dz. 38/3 ADAMUS GRAŻYNA lub jego spadkobiercy |
| - dz. 269 FIUTAK EWA lub jego spadkobiercy | - dz. 39/3 SIKORA STANISŁAW lub jego spadkobiercy |
| - dz. 282 MATYJA JAROSŁAW lub jego spadkobiercy | - dz. 40/3 LUCZKIEWICZ RYSZARD lub jego spadkobiercy |

- dz. 41/1 DUDA ZBIGNIEW lub jego spadkobiercy
- dz. 42/1 SIKORA KRZYSZTOF lub jego spadkobiercy
- dz. 43/1 BORYŃ JAN lub jego spadkobiercy
- dz. 43/1 BORYŃ KATARZYNA lub jego spadkobiercy
- ~~- dz. 44/1 BLASZCZYK RAFAL lub jego spadkobiercy~~
- dz. 44/1 BLASZCZYK ANNA lub jego spadkobiercy
- dz. 44/1 BLASZCZYK-GLĄB MARIA lub jego spadkobiercy
- dz. 45/1 GOLKOWSKA MARIANNA lub jego spadkobiercy
- dz. 46 KOŹMIŃSKA JOLANTA lub jego spadkobiercy
- dz. 28 ZAMORA JAN lub jego spadkobiercy
- dz. 28 ZAMORA ZBIGNIEW lub jego spadkobiercy
- dz. 28 ZAMORA LEOKADIA lub jego spadkobiercy
- dz. 28 PYTLARZ DOROTA lub jego spadkobiercy
- dz. 30 SĘKALA KRZYSZTOF lub jego spadkobiercy
- dz. 76/2, 77 BARAN WALDEMAR lub jego spadkobiercy
- dz. 78 BARAN GRZEGORZ lub jego spadkobiercy
- dz. 79 KAROŃ ZENONA lub jego spadkobiercy
- ~~- dz. 80/1, 80/3 PODGÓRSKA ANNA lub jego spadkobiercy~~
- dz. 82/1, 82/2 ŻAK JADWIGA lub jego spadkobiercy
- dz. 83 SIKORA ZDZISŁAW lub jego spadkobiercy
- dz. 84, 85 GALIŃSKI JAN lub jego spadkobiercy
- dz. 84, 85 GALIŃSKA RENATA lub jego spadkobiercy
- dz. 87 SOSNOWSKI STANISŁAW lub jego spadkobiercy
- dz. 89 ZASADA ANDRZEJ lub jego spadkobiercy
- dz. 90 RAJCZYKOWSKI JÓZEF lub jego spadkobiercy
- dz. 92/1 GOLKOWSKA RYSZARDA lub jego spadkobiercy

Geodeta uprawniony
 mgr inż. Dariusz Szczepański
 Uprawnienie 18123/za
 zakres 2
 zakres 1

podpis geodety

Informacja:

W interesie Pana (Pani) jest udział w tych czynnościach, osobiście lub przez swojego przedstawiciela.

Osoby biorące udział w czynnościach wznowienia znaków granicznych / wyznaczenia punktów granicznych powinny posiadać dokument tożsamości, a w przypadku występowania w charakterze przedstawiciela – pełnomocnictwo na piśmie. Dokument świadczący o pełnomocnictwie jednorazowym zostanie dołączony do akt.

W przypadku współwłasności, współużytkowania wieczystego, małżeńskiej wspólności ustawowej – uczestnikami postępowania są wszystkie strony.

Zgodnie z art. 32 ust. 3 ww ustawy nie usprawiedliwione niestawiennictwo stron nie wstrzymuje czynności wznowienia znaków granicznych.

Z A W I A D O M I E N I E

o czynnościach podjętych w celu ustalenia przebiegu granic działek ewidencyjnych

Na podstawie §38 ust. 1 rozporządzenia Ministra Rozwoju Regionalnego i Budownictwa z dnia 29 marca 2001 r., w sprawie ewidencji gruntów i budynków (Dz. U. z 2019 r. poz. 393) oraz zgłoszenia pracy geodezyjnej w Powiatowym Ośrodku Dokumentacji Geodezyjnej i Kartograficznej w Częstochowie w dniu 26.03.2020 pod numerem ID zgł. GK.6642.3.1278.2020, że w dniu 23.09.2020 o godz. 09:00 w miejscowości NAKŁO zostaną przeprowadzone czynności ustalenia przebiegu granicy, pomiędzy działkami:

1) Obręb Nakło- gmina Lelów, powiat częstochowski

Działki- 2790 (KW CZ1M/00076356/5), 2791 (KW CZ1M/00076356/5), 2792 (KW CZ1M/00076356/5), 2793 (KW CZ1M/00076356/5), 2794 (KW CZ1M/00076356/5), 2795 (KW CZ1M/00076356/5), 2796 (KW CZ1M/00076356/5), 2797 (KW CZ1M/00076356/5), 2798 (KW CZ1M/00076356/5), 2799 (KW CZ1M/00076356/5), 2800 (KW CZ1M/00076356/5), 2801 (KW CZ1M/00076356/5), 2802 (KW CZ1M/00076356/5), 2803 (KW CZ1M/00076356/5), 2804 (KW CZ1M/00076356/5), 2805 (KW CZ1M/00076356/5), 2806 (KW CZ1M/00076356/5), 2807 (KW CZ1M/00076356/5), 2808 (KW CZ1M/00076356/5), 2809/1 (KW CZ1M/00076356/5), 2809/2 (KW CZ1M/00081161/9), 2809/3 (KW CZ1M/00081161/9), 2809/4 (KW CZ1M/00076356/5), 2810 (KW CZ1M/00076356/5), 2811 (KW CZ1M/00076356/5), 2812 (KW CZ1M/00076356/5), 2813 (KW CZ1M/00076356/5), 2814 (KW CZ1M/00076356/5), 2815 (KW CZ1M/00076356/5), 2816 (KW CZ1M/00076356/5), 2818 (KW CZ1M/00076356/5), 2819 (KW CZ1M/00076356/5), 2820 (KW CZ1M/00076356/5), 2821 (KW CZ1M/00076356/5), 2822 (KW CZ1M/00076356/5), 2823 (KW --), 2824 (KW --), 2825 (KW --), 2826 (KW CZ1M/00076356/5), 2827 (KW CZ1M/00076356/5), 2828 (KW CZ1M/00076356/5), 2829 (KW CZ1M/00076356/5), 2830 (KW CZ1M/00076356/5), 2831 (KW CZ1M/00076356/5), 2832 (KW CZ1M/00076356/5), 2833 (KW CZ1M/00076356/5), 2834 (KW CZ1M/00076356/5), 2835 (KW CZ1M/00076356/5), 2836 (KW CZ1M/00076356/5), 2837 (KW CZ1M/00076356/5), 2838 (KW CZ1M/00076356/5), 2839 (KW CZ1M/00076356/5), 2840 (KW CZ1M/00076356/5), 2841 (KW CZ1M/00076356/5), 2842 (KW CZ1M/00076356/5), 2843 (KW CZ1M/00076356/5), 2844 (KW CZ1M/00076356/5), 2845 (KW CZ1M/00076356/5), 2846 (KW CZ1M/00076356/5), 2847 (KW CZ1M/00076356/5), 2848 (KW CZ1M/00076356/5), 2849 (KW --), 2850 (KW CZ1M/00076356/5), 2851 (KW --), 2852 (KW --), 2860 (KW --).

Czynności ustalenia granic rozpoczną się w miejscowości Nakło między dz. 2823 i 2809/1 przy wjeździe do Starej Leśniczówki

Zawiadomienie dla:

- dz. 2809/2, 2809/3 Jakubiec Katarzyna lub jego spadkobiercy
- dz. 2809/2, 2809/3 Jakubiec Adam lub jego spadkobiercy
- dz. 2823, 2824, 2825, 2849, 2851, 2852, 2860 właściciel nieustalony.



Geodeta uprawniony
mg inż. Dariusz Szczępański
Uprawnienia nr 18122, zakres 2
zakres 1

.....
podpis geodety

Informacja:

W interesie Pana (Pani) jest udział w tych czynnościach, osobiście lub przez swojego przedstawiciela.

Osoby biorące udział w czynnościach wznowienia znaków granicznych / wyznaczenia punktów granicznych powinny posiadać dokument tożsamości, a w przypadku występowania w charakterze przedstawiciela – pełnomocnictwo na piśmie. Dokument świadczący o pełnomocnictwie jednorazowym zostanie dołączony do akt.

W przypadku współwłasności, współużytkowania wieczystego, małżeńskiej wspólności ustawowej – uczestnikami postępowania są wszystkie strony.

Zgodnie z art. 32 ust. 3 ww ustawy nie usprawiedliwione niestawienie stron nie wstrzymuje czynności wznowienia znaków granicznych.

Z A W I A D O M I E N I E

o czynnościach podjętych w celu ustalenia przebiegu granic działek ewidencyjnych

Na podstawie §38 ust. 1 rozporządzenia Ministra Rozwoju Regionalnego i Budownictwa z dnia 29 marca 2001 r., w sprawie ewidencji gruntów i budynków (Dz. U. z 2019 r. poz. 393) oraz zgłoszenia pracy geodezyjnej w Powiatowym Ośrodku Dokumentacji Geodezyjnej i Kartograficznej w Częstochowie w dniu 26.03.2020 pod numerem ID zgł. GK.6642.3.1278.2020, że w dniu 23.09.2020 o godz.12:00 w miejscowości NAKŁO zostaną przeprowadzone czynności ustalenia przebiegu granicy, pomiędzy działkami:

1) Obręb Nakło- gmina Lelów, powiat częstochowski

Działki- 2782/1 (KW --), 2782/3 (KW --), 2782/5 (KW --), 2782/7 (KW CZ1M/00021312/5), 2782/8 (KW CZ1M/00034675/1), 2814 (KW CZ1M/00076356/5), 2815 (KW CZ1M/00076356/5), 2816 (KW CZ1M/00076356/5).

2) Obręb Starzyny- gmina Szczekociny, zawierciański

Działki- 1602 (KW --), 1617 (KW --), 1628 (KW CZ1M/00079123/4).

Czynności ustalenia granic rozpoczną się w miejscowości Nakło na drodze między działkami 2814 i 2782/1

Zawiadomienie dla:

- dz. 2782/7 Fiutak Bolesław lub jego spadkobiercy
- dz. 2782/7 Fiutak Tomasz lub jego spadkobiercy
- dz. 2782/8 Pniak Zbigniew lub jego spadkobiercy
- dz. 1602 Właściciel Nieustalony

Geodeta uprawniony
mgr inż. Dariusz Szczepański
Uprawnienia 19122, zakres 2
.....zakres 1

podpis geodety

Informacja:

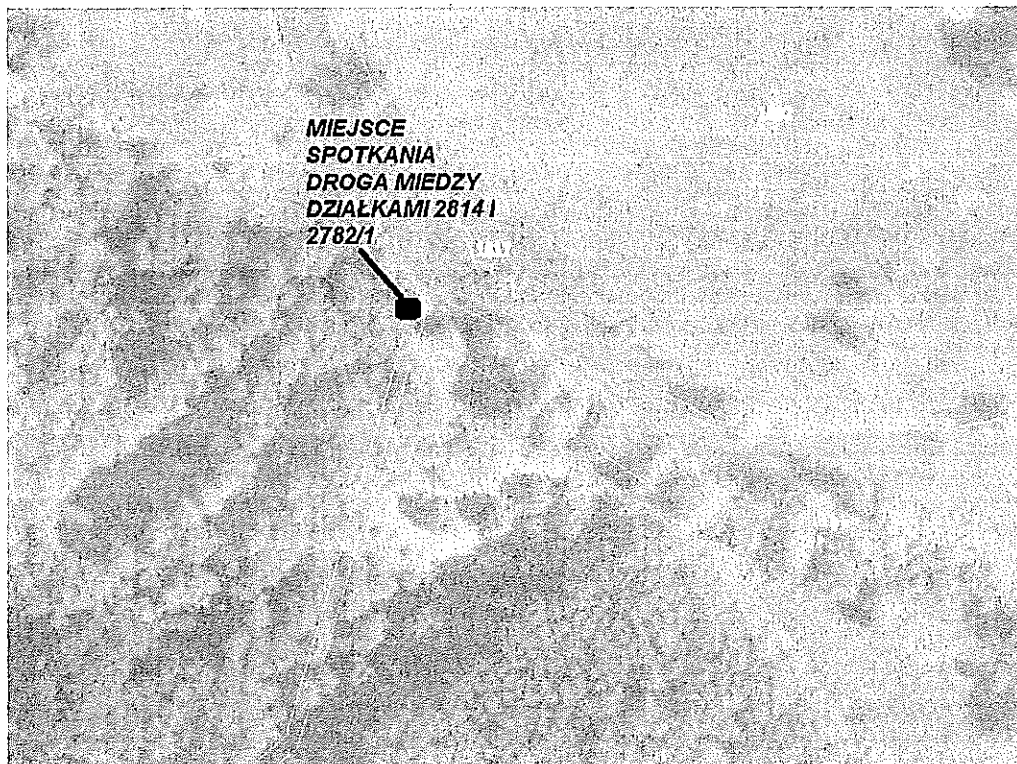
W interesie Pana (Pani) jest udział w tych czynnościach, osobiście lub przez swojego przedstawiciela.

Osoby biorące udział w czynnościach wznowienia znaków granicznych / wyznaczenia punktów granicznych powinny posiadać dokument tożsamości, a w przypadku występowania w charakterze przedstawiciela – pełnomocnictwo na piśmie. Dokument świadczący o pełnomocnictwie jednorazowym zostanie dołączony do akt.

W przypadku współwłasności, współużytkowania wieczystego, małżeńskiej wspólności ustawowej – uczestnikami postępowania są wszystkie strony.

Zgodnie z art. 32 ust. 3 ww ustawy nie usprawiedliwione niestawiennictwo stron nie wstrzymuje czynności wznowienia znaków granicznych.

**MIEJSCE
SPOTKANIA
DROGA MIEDZY
DZIAŁKAMI 2814-1
2782/1**



Z A W I A D O M I E N I E

o czynnościach podjętych w celu ustalenia przebiegu granic działek ewidencyjnych

Na podstawie §38 ust. 1 rozporządzenia Ministra Rozwoju Regionalnego i Budownictwa z dnia 29 marca 2001 r., w sprawie ewidencji gruntów i budynków (Dz. U. z 2019 r. poz. 393) oraz zgłoszenia pracy geodezyjnej w Powiatowym Ośrodku Dokumentacji Geodezyjnej i Kartograficznej w Częstochowie w dniu 26.03.2020 pod numerem ID zgł. GK.6642.3.1278.2020, że w dniu 24.09.2020 o godz. 09:00 w miejscowości GUSTAWÓW-NALACHÓW zostaną przeprowadzone czynności ustalenia przebiegu granicy, pomiędzy działkami:

1) Obręb Nakło - gmina Lelów, powiat częstochowski

Działki- 1386/1 (KW CZ1M/00093246/6), 1417/1 (KW CZ1M/00098356/5), 1803 (KW --), 1804 (KW --), 2778 (KW --).

2) Obręb Gustawów-Malachów - gmina Szczekociny, powiat zawierciański

Działki- 9 (KW 87442), 10 (KW --), 11 (KW 77319), 12/1 (KW --), 23 (KW --), 38 (KW --), 113/1 (KW --), 123 (KW CZ1M/00103862/4), 124 (KW --), 125 (KW CZ1M/00051618/9), 126/2 (KW CZ1M/00043717/4), 127 (KW CZ1M/00045794/1), 128 (KW CZ1M/00091010/9), 129 (KW--), 678 (KW --).

Czynności ustalenia granic rozpoczną się w miejscowości Gustawów - Nalachów między działką 113/1 i 678

Zawiadomienie dla:

-dz. 1417/1, Przedsiębiorstwo Produkcyjno-Handlowo-Uslugowe "LAMCH" Spółka Jawna Mirosław Lamch, Stanisław Lamch z siedzibą w Niegowej lub jego spadkobiercy

- dz. 1417/1, Lamch Stanisław lub jego spadkobiercy

- dz. 1417/1, Lamch Mirosław lub jego spadkobiercy

- dz. 1803, 1804, 2778 właściciel nieustalony

- dz. 9, Kuźmińska Jolanta lub jej spadkobiercy

- dz. 10, Sulisz Jan lub jego spadkobiercy

- dz. 11, SIERKA RENATA lub jej spadkobiercy

- dz. 12/1, GLĄB IRENA lub jej spadkobiercy

- dz. 123, GĘSIKOWSKI MIROSLAW lub jego spadkobiercy

- dz. 124, DZIAMBOR DARIUSZ lub jego spadkobiercy

- dz. 125, MANIA GRZEGORZ lub jego spadkobiercy

- dz. 126/2, ŚCIAŃSKI ARTUR lub jego spadkobiercy

- dz. 126/2, ŚCIAŃSKA ANETA lub jej spadkobiercy

- dz. 127, MRÓZ MAREK lub jego spadkobiercy

- dz. 128, NOWAKOWSKI ARTUR lub jego spadkobiercy

- dz. 128, NOWAKOWSKA KATARZYNA lub jej spadkobiercy

MIEJSCE
SPOTKANIA
MIĘDZY DZIAŁKĄ
113/1 I 678

a Obiektów : 1

Geodeta uprawniony
mgr inż. Dariusz Szczygiński
Uprawnienie nr 13122, zakres 2
.....zakres 1

podpis geodety

Informacja:

W interesie Pana (Pani) jest udział w tych czynnościach, osobiście lub przez swojego przedstawiciela.

Osoby biorące udział w czynnościach wzniesienia znaków granicznych / wyznaczenia punktów granicznych powinny posiadać dokument tożsamości, a w przypadku występowania w charakterze przedstawiciela – pełnomocnictwo na piśmie. Dokument świadczący o pełnomocnictwie jednorazowym zostanie dołączony do aktu.

W przypadku współwłasności, współużytkowania wieczystego, małżeńskiej wspólności ustawowej – uczestnikami postępowania są wszystkie strony.

Zgodnie z art. 32 ust. 3 ww ustawy nie usprawiedliwione niestawienie stron nie wstrzymuje czynności wzniesienia znaków granicznych.